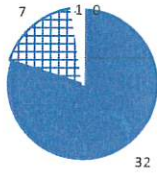


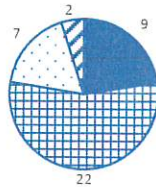
【園児に関する項目】

指標：よく達成  概ね達成  達成不十分  ほとんど未達成 

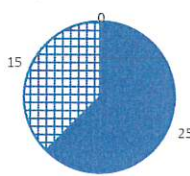
①園児は、楽しく園に通っている。



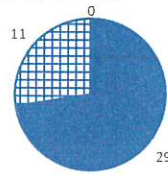
②園児は、元気にあいさつができています。



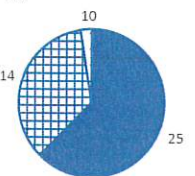
③園児は、園児同士仲良く交流している。



④園児は、少しずつ自分でできることを増やしている。

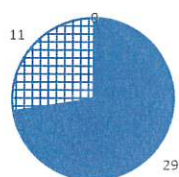


⑤園児は、家庭で園でのことを話している。

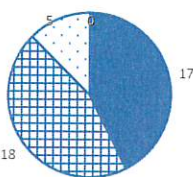


【園全体に関する項目】

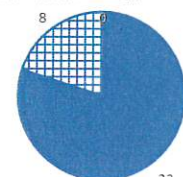
①園児達は、楽しく園に通っている。



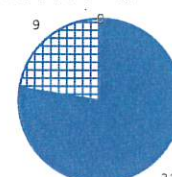
②園児達は、きちんとあいさつができています。



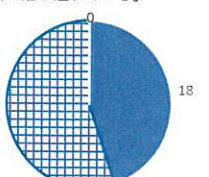
③園児達は、園児同士の遊びや交流が充実している。



④園児達は、少しずつ自分でできることを増やしている。

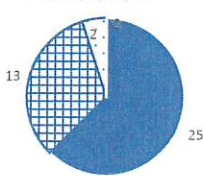


⑤園児達は、全体的に落ち着いた幼稚園生活が送れている。

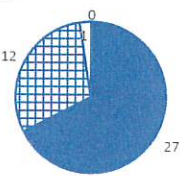


【環境に関する項目】

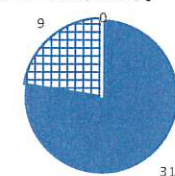
①季節の花があり、うるおいのある環境である。



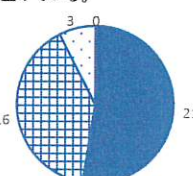
②清掃が行き届き、いつもきれいである。



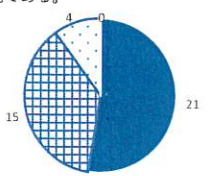
③掲示物がきちんと貼られ、きれいに工夫されている。



④学習や運動のための施設や設備が整っている。

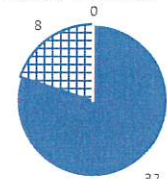


⑤安全・衛生面で安心して過ごせる環境である。

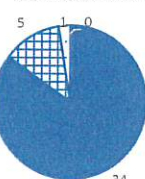


【職員に関する項目】

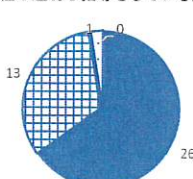
①職員は、電話や来校者への対応が丁寧である。



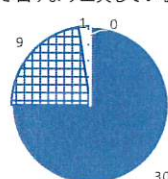
②職員は、園児をよく理解し、親切・丁寧に対応している。



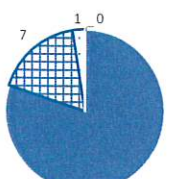
③職員は、教育活動に熱心に取り組む適切な指導をしている。



④職員は、園児の意欲や主体性を引き出すよう工夫している。

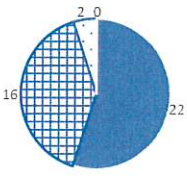


⑤職員は、気軽に相談できる。

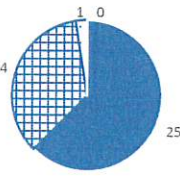


【保護者との連携等に関する項目】

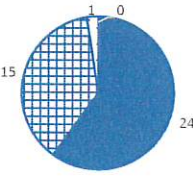
①面談等で園児の様子を十分に伝えている。



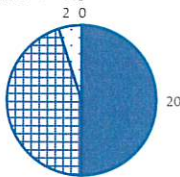
②便りが適度に出て、園の様子などを伝えている。



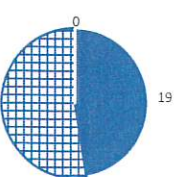
③参観や行事等の公開を十分行っている。



④園児のために、園と家庭はよく連携している。



⑤園のPTA活動は充実している。



【結果の考察】

全体として、「園全体に関する項目」や「職員に関する項目」で比較的评价が高く、特に「職員は、園児をよく理解し、親切・丁寧に対応している。」に高い評価を得られたことは、今後の教育活動を推し進める上で、大いに職員の意欲につながるものである。また「保護者との連携等に関する項目」でも、プラス評価が多かった。これに甘んじることなく、面談等で園児の様子を十分に伝えることや参観や行事等の公開についても、さらに充実を図っていききたい。その一方で、「環境に関する項目」においては、施設や設備の充実、安全衛生面で安心できる環境づくりの面で若干ではあるが不十分との評価をいただいた。今後、具体的に検討していききたい。総じて、園児にかかわる一番の課題は、挨拶である。「元気にあいさつをする」や「きちんとあいさつができています」の項目は、ここ数年低い評価が続いている。まずは、全職員で範を示しつつ、家庭との連携をさらに図り、効果的な手立てを講じていききたい。